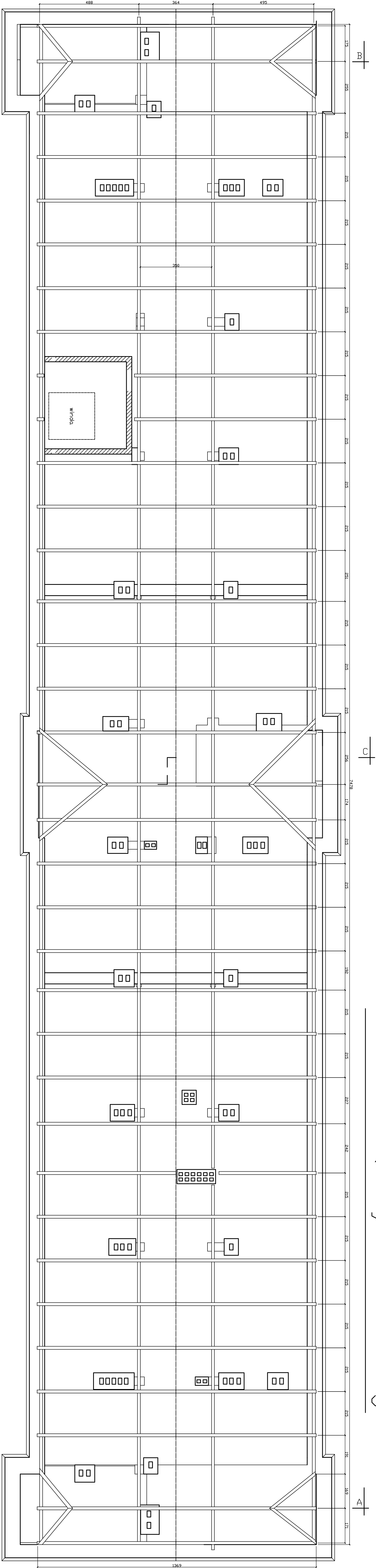


Rzut wieżky dachowej



Uwagi:

- ściana do rozzebrania
- winda i szyby wiodowy do rozróżni

ZAKŁAD PROJEKTOWO-BUDOWLANY "BEEMWU"- WRZESIEŃ 11-500 Giżycko ul. Olsztyńska 21/4 tel./fax 428 38 97			
Inwestor	Zarząd Budynków Mieszkaniowych w Suwałkach, ul. Noniewicza 10, 16-400 Suwałki		
Tytuł projektu	Budynek mieszkalny przy ul. Sejenskiej 18, 16-400 Suwałki		
Kierownik projektu i mgr inż.	Maciej Wrzesień		
Nazwa rysunku	Rzut wieżby dachowej - inwentaryzacja		
Nr rys./6	Skala	Data	
1:100	08.2008		